



МИНИСТЕРСТВО ЗДРАВООХРАНЕНИЯ ИРКУТСКОЙ ОБЛАСТИ

## РАСПОРЯЖЕНИЕ

*С. И. Шелехов*

№ 3448-мр

Иркутск

**Об утверждении структуры и сведений о коечном фонде областного государственного бюджетного учреждения здравоохранения «Слюдянская районная больница»**

В соответствии с приказом Министерства здравоохранения Российской Федерации от 15 мая 2012 года № 543н «Об утверждении Положения об организации оказания первичной медико-санитарной помощи взрослому населению», приказом Министерства здравоохранения Российской Федерации от 7 марта 2018 года № 92н «Об утверждении Положения об организации оказания первичной медико-санитарной помощи детям», приказом Министерства здравоохранения Российской Федерации от 2 декабря 2014 года № 796н «Об утверждении Положения об организации оказания специализированной, в том числе высокотехнологичной, медицинской помощи», руководствуясь статьей 21 Устава Иркутской области, статьей 13 Закона Иркутской области от 12 января 2010 года № 1-оз «О правовых актах Иркутской области и правотворческой деятельности в Иркутской области», Положением о министерстве здравоохранения Иркутской области, утвержденным постановлением Правительства Иркутской области от 16 июля 2010 года № 174-пп, указом Губернатора Иркутской области от 27 января 2023 года № 9-угк «О назначении на должность Шелехова А.В.»:

1. Утвердить структуру областного государственного бюджетного учреждения здравоохранения «Слюдянская районная больница» (Приложение 1).
2. Утвердить сведения о коечном фонде областного государственного бюджетного учреждения здравоохранения «Слюдянская районная больница» (Приложение 2).
3. Признать утратившим силу распоряжение министерства здравоохранения Иркутской области от 30 августа 2023 года № 2550-мр «Об утверждении структуры и сведений о коечном фонде областного государственного бюджетного учреждения здравоохранения «Слюдянская районная больница»».

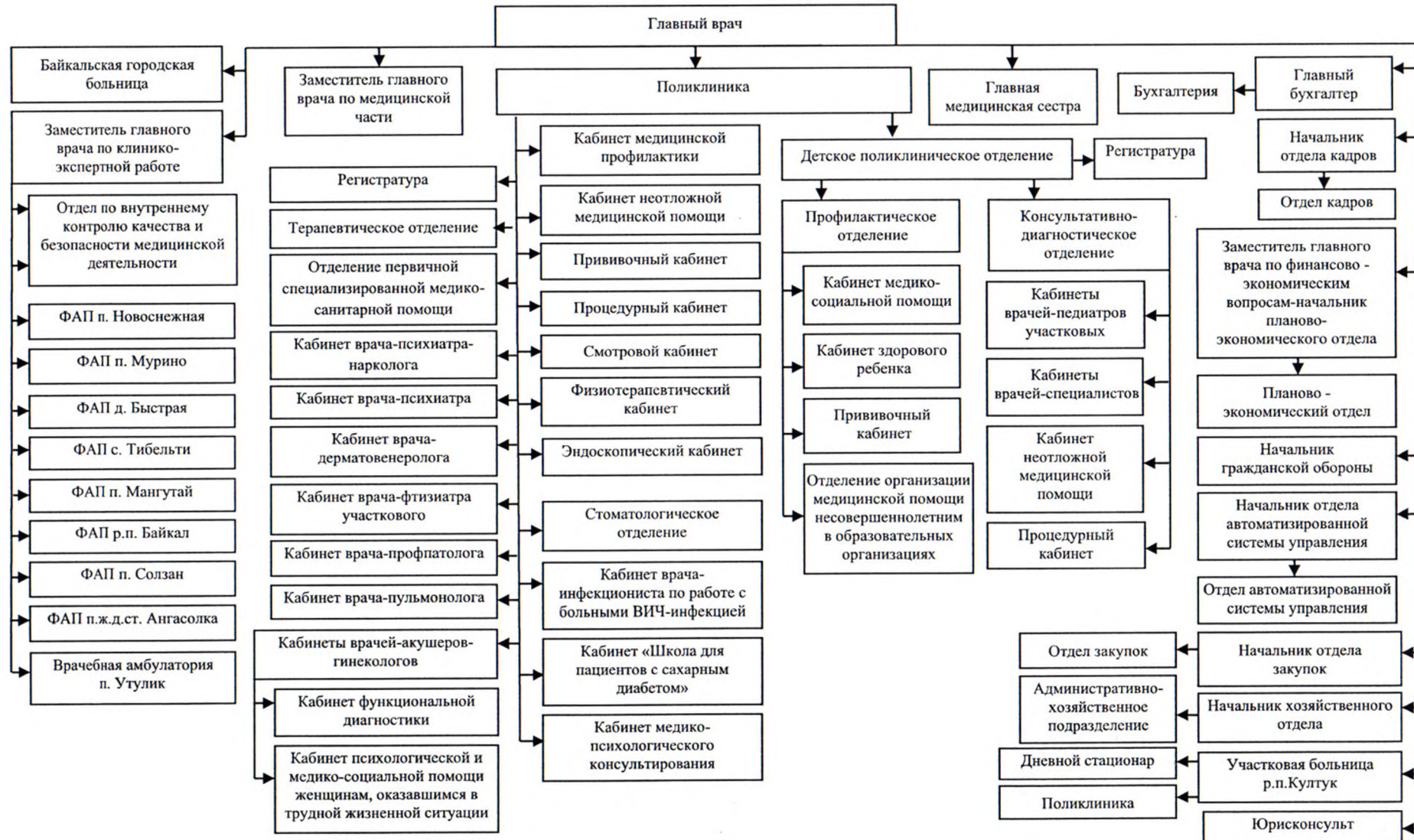
государственного бюджетного учреждения здравоохранения «Слюдянская районная больница».

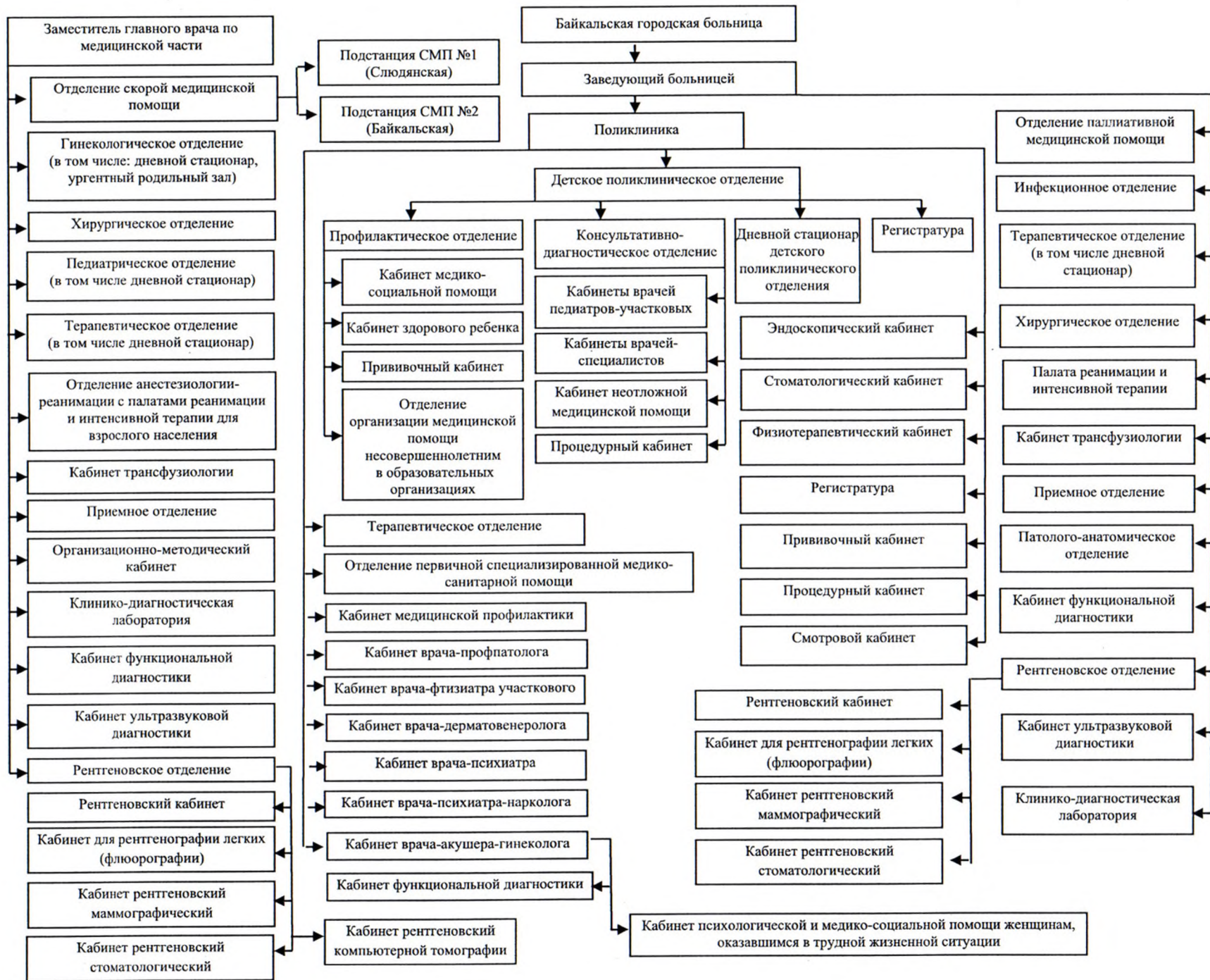
Исполняющий обязанности  
министра здравоохранения  
Иркутской области

A handwritten signature in blue ink, consisting of several fluid, overlapping strokes that form a stylized, abstract shape.

А.В. Шелехов

Структура областного государственного бюджетного учреждения здравоохранения «Слюдянская районная больница»





Сведения о коечном фонде областного государственного бюджетного учреждения здравоохранения «Слюдянская районная больница»

| Профиль коек   | № строки | Число коек круглосуточных |             |        |   |
|--|----------|---------------------------|-------------|--------|---|
|  |          | Всего                     | в том числе |        | Из общего числа (гр.3) расположенных в сельской местности |
|  |          |                           | ОМС         | БЮДЖЕТ |   |
| 1  | 2        | 3                         | 4           | 5      | 6   |
| Всего круглосуточных коек:<br>в том числе:   | 1        | 119                       | 107         | 12     | 0   |
| для беременных и рожениц (ургентный родильный зал на базе гинекологического отделения) | 2        | 1                         | 1           | 0      |   |
| гинекологические для взрослых  | 3        | 6                         | 6           | 0      |   |
| кардиологические для взрослых  | 4        | 2                         | 2           | 0      |   |
| неврологические для взрослых   | 5        | 6                         | 6           | 0      |   |
| педиатрические соматические  | 6        | 15                        | 15          | 0      |   |
| реанимационные<br>из них:  | 7        | 6                         | 6           | 0      |   |
| интенсивной терапии  | 7.1      | 6                         | 6           | 0      |   |
| терапевтические  | 8        | 22                        | 21          | 1      |   |
| хирургические для взрослых   | 9        | 19                        | 18          | 1      |   |
| хирургические для детей  | 10       | 18                        | 18          | 0      |   |
| паллиативной медицинской помощи  | 11       | 8                         | 0           | 8      |   |
| инфекционные для взрослых  | 12       | 8                         | 7           | 1      |   |
| инфекционные для детей   | 13       | 7                         | 7           | 0      |   |
| наркологические  | 14       | 1                         | 0           | 1      |   |

в том числе:

г. Слюдянка

| Профиль коек   | № строки | Число коек круглосуточных |             |        |   |
|--|----------|---------------------------|-------------|--------|---|
|  |          | Всего                     | в том числе |        | Из общего числа (гр.3) расположенных в сельской |
|  |          |                           | ОМС         | БЮДЖЕТ |   |
| 1  | 2        | 3                         | 4           | 5      | 6   |
| Всего круглосуточных коек:<br>в том числе:   | 1        | 61                        | 58          | 3      | 0   |
| для беременных и рожениц (ургентный родильный зал на базе гинекологического отделения) | 2        | 1                         | 1           |        |   |
| гинекологические для взрослых  | 3        | 6                         | 6           |        |   |
| кардиологические для взрослых  | 4        | 1                         | 1           |        |   |
| неврологические для взрослых   | 5        | 5                         | 5           |        |   |
| педиатрические соматические  | 6        | 15                        | 15          |        |   |
| реанимационные<br>из них:  | 7        | 3                         | 3           |        |   |
| интенсивной терапии  | 7.1      | 3                         | 3           |        |   |
| терапевтические  | 8        | 10                        | 9           | 1      |   |
| хирургические для взрослых   | 9        | 10                        | 9           | 1      |   |
| хирургические для детей  | 10       | 9                         | 9           |        |   |

| Профиль коек    | № строки | Число коек круглосуточных |             |          |   |
|-----------------|----------|---------------------------|-------------|----------|---|
|                 |          | Всего                     | в том числе |          | Из общего числа (гр.3) расположенных в сельской местности |
|                 |          |                           | ОМС         | БЮДЖЕТ   |   |
| <i>1</i>        | <i>2</i> | <i>3</i>                  | <i>4</i>    | <i>5</i> | <i>6</i>  |
| наркологические | 11       | 1                         | 0           | 1        |   |

| Профиль коек | № строки | Число коек круглосуточных |             |        | Из общего числа (гр.3) расположенных в сельской местности |
|--------------|----------|---------------------------|-------------|--------|---|
|              |          | Всего                     | в том числе |        |   |
|              |          |                           | ОМС         | БЮДЖЕТ |   |
| 1            | 2        | 3                         | 4           | 5      | 6   |

**Байкальская городская больница**

| Профиль коек                               | № строки | Число коек круглосуточных |             |        | Из общего числа (гр.3) расположенных в сельской |
|--|----------|---------------------------|-------------|--------|---|
|  |          | Всего                     | в том числе |        |   |
|  |          |                           | ОМС         | БЮДЖЕТ |   |
| 1  | 2        | 3                         | 4           | 5      | 6   |
| Всего круглосуточных коек:<br>в том числе: | 1        | 58                        | 49          | 9      | 0   |
| для беременных и рожениц                   | 2        | 0                         | 0           |        |   |
| кардиологические для взрослых              | 3        | 1                         | 1           |        |   |
| неврологические для взрослых               | 4        | 1                         | 1           |        |   |
| реанимационные<br>из них:                  | 5        | 3                         | 3           |        |   |
| интенсивной терапии                        | 5.1      | 3                         | 3           |        |   |
| терапевтические                            | 6        | 12                        | 12          |        |   |
| хирургические для взрослых                 | 7        | 9                         | 9           |        |   |
| хирургические для детей                    | 8        | 9                         | 9           |        |   |
| паллиативной медицинской помощи            | 9        | 8                         | 0           | 8      |   |
| инфекционные для взрослых                  | 10       | 8                         | 7           | 1      |   |
| инфекционные для детей                     | 11       | 7                         | 7           |        |   |

| Профиль коек | № строки | Число коек круглосуточных |             |        | Из общего числа (гр.3) расположенных в сельской местности |
|--------------|----------|---------------------------|-------------|--------|---|
|              |          | Всего                     | в том числе |        |   |
|              |          |                           | ОМС         | БЮДЖЕТ |   |
| 1            | 2        | 3                         | 4           | 5      | 6   |

| Профиль коек                                    | № строки | Число коек дневного стационара (ОМС) |  |   | Из общего числа (гр.3) расположенных в сельской местности |
|---|----------|--------------------------------------|--|---|---|
|   |          | Всего                                | в том числе  |   |   |
|   |          |                                      | дневной стационар больничных учреждений при стационаре | дневной стационар больничных учреждений при поликлинике |   |
| 1   | 2        | 3                                    | 4  | 5   | 6   |
| Всего коек дневного стационара:<br>в том числе: | 1        | 36                                   | 33   | 3   | 10  |
| гинекологические для взрослых                   | 2        | 5                                    | 5  |   |   |
| неврологические для взрослых                    | 3        | 2                                    | 2  |   |   |
| педиатрические соматические                     | 4        | 9                                    | 6  | 3   |   |
| терапевтические                                 | 5        | 20                                   | 20   |   | 10  |

в том числе:

г. Слюдянка

| Профиль коек                                    | № строки | Число коек дневного стационара (ОМС) |   |   |
|---|----------|--------------------------------------|---|---|
|   |          | Всего                                | в том числе                             | Из общего числа (гр.3) расположенных в сельской местности |
|   |          |                                      | дневной стационар больничных учреждений |   |
| 1   | 2        | 3                                    | 4                                       | 5   |
| Всего коек дневного стационара:<br>в том числе: | 1        | 19                                   | 19                                      | 0   |
| неврологические для взрослых                    | 2        | 2                                    | 2                                       |   |
| терапевтические                                 | 3        | 6                                    | 6                                       |   |
| педиатрические соматические                     | 4        | 6                                    | 6                                       |   |
| гинекологические для взрослых                   | 5        | 5                                    | 5                                       |   |

Байкальская городская больница

| Профиль коек                                    | № строки | Число коек дневного стационара (ОМС) |  |   | Из общего числа (гр.3) расположенных в сельской местности |
|---|----------|--------------------------------------|--|---|---|
|   |          | Всего                                | в том числе  |   |   |
|   |          |                                      | дневной стационар больничных учреждений при стационаре | дневной стационар больничных учреждений при поликлинике |   |
| 1   | 2        | 3                                    | 4  | 5   | 6   |
| Всего коек дневного стационара:<br>в том числе: | 1        | 7                                    | 4  | 0   | 0   |
| терапевтические                                 | 2        | 4                                    | 4  |   |   |
| педиатрические                                  | 3        | 3                                    |  | 3   |   |

Култукская участковая больница

| Профиль коек | № строки | Число коек дневного стационара (ОМС) |   |   |
|--------------|----------|--------------------------------------|---|---|
|              |          | Всего                                | в том числе                             | Из общего числа (гр.3) расположенных в сельской местности |
|              |          |                                      | дневной стационар больничных учреждений |   |
| 1            | 2        | 3                                    | 4                                       | 5   |



| Профиль коек                    | № строки | Число коек круглосуточных |             |          | Из общего числа (гр.3) расположенных в сельской местности |
|---------------------------------|----------|---------------------------|-------------|----------|---|
|                                 |          | Всего                     | в том числе |          |   |
|                                 |          |                           | ОМС         | БЮДЖЕТ   |   |
| <i>1</i>                        | <i>2</i> | <i>3</i>                  | <i>4</i>    | <i>5</i> | <i>6</i>  |
| Всего коек дневного стационара: | <i>1</i> | 10                        | 10          | 10       |   |
| в том числе:                    |          |                           |             |          |   |
| терапевтические                 | <i>2</i> | 10                        | 10          | 10       |   |